

# PLEASE RINSE THE MACHINE BEFORE FIRST USE. PLEASE DESCALE WHEN THIS ICON APPEARS – REFER TO USER MANUAL

**DE** - Bitte spülen Sie die Maschine vor dem ersten Gebrauch. Bitte entkalken, sobald dieses Symbol erscheint – Siehe Bedienungsanleitung.

**FR** - Veuillez rincer la machine avant la première utilisation. Veuillez détartrer lorsque cette icône apparaît – Consultez le manuel d'utilisation.

**NL** - Spoel de machine voor het eerste gebruik. Ontkalk wanneer dit pictogram verschijnt – Raadpleeg de gebruikershandleiding.

**ES** - Por favor, enjuague la máquina antes del primer uso. Por favor descalcifique cuando aparezca este icono – Consulte el manual de usuario.

**PT** - Por favor, enxágue a máquina antes do primeiro uso. Por favor descalcifique a máquina quando este ícone aparecer – Consulte o manual do usuário.

**IT** - Si prega di sciacquare la macchina prima del primo utilizzo. Effettuare la decalcificazione quando appare questa icona – Fare riferimento al manuale utente.

**EL** - Παρακαλώ ξεπλύνετε το μηχάνημα πριν την πρώτη χρήση. Παρακαλώ πραγματοποιήστε αφαλάτωση όταν εμφανιστεί αυτό το εικονίδιο – Ανατρέξτε στο εγχειρίδιο χρήσης.

**DA** - Skyl venligst maskinen før første brug. Afkalk venligst, når dette ikon vises – Se brugermanualen.

**NO** - Skyll maskinen før første gangs bruk. Avkalk vennligst når dette ikonet vises – Se bruksanvisningen.

**SV** - Vänligen skölj maskinen före första användningen. Avkalka gärna när denna ikon visas – Se användarmanualen.

**FI** - Huuhtele kone ennen ensimmäistä käyttöä. Poista kalkki, kun tämä kuvake tulee näkyviin – Katso käyttöopas.

**PL** - Proszę przepłukać maszynę przed pierwszym użyciem. Odkamień urządzenie, gdy pojawi się następująca ikonka – Zajrzyj do instrukcji obsługi.

**CS** - Před prvním použitím opláchněte stroj. Prosím odvápněte, když se zobrazí tato ikona – Viz návod k použití.

**SK** - Pred prvým použitím opláchnite stroj. Prosím odvápnite, keď sa zobrazí táto ikona – Pozrite si používateľskú príručku.

**HU** - Kérjük, öblítse le a gépet az első használat előtt. Kérjük, vízkömentesítsen, amikor ez az ikon megjelenik – Olvassa el a használati útmutatót.



# READ THE SAFETY INSTRUCTIONS BOOKLET BEFORE FIRST USE

**EN** - Read the safety instructions booklet before first use. Find the user manual with more detailed instructions by scanning the QR code or visiting [www.krups.com](http://www.krups.com).

**DE** - Lesen Sie vor der ersten Verwendung die Sicherheitshinweise durch. Das Benutzerhandbuch mit detaillierten Anweisungen finden Sie, indem Sie den QR-Code scannen oder [www.krups.com](http://www.krups.com) besuchen.

**FR** - Lisez le manuel des consignes de sécurité avant la première utilisation. Retrouvez la notice d'utilisation avec des instructions plus détaillées en scannant le QR code ou sur [www.krups.com](http://www.krups.com).

**NL** - Lees het boekje met veiligheidsinstructies voordat u de machine voor het eerst gebruikt. Scan de QR-code of ga naar [www.krups.com](http://www.krups.com) voor de gebruikershandleiding met meer gedetailleerde instructies.

**ES** - Lee el folleto de instrucciones de seguridad antes del primer uso. Para acceder al manual de usuario con instrucciones más detalladas, escanea el código QR o visita [www.krups.com](http://www.krups.com).

**PT** - Leia o folheto das instruções de segurança antes de utilizar o aparelho pela primeira vez. Encontre o manual do utilizador com instruções mais detalhadas, efetuando a leitura do código QR ou acedendo a [www.krups.com](http://www.krups.com).

**IT** - Leggere il libretto delle istruzioni di sicurezza prima del primo utilizzo. Per consultare il manuale dell'utente con istruzioni più dettagliate, eseguire la scansione del codice QR o visitare il sito [www.krups.com](http://www.krups.com).

**EL** - Διαβάστε το φυλλάδιο οδηγιών ασφαλείας πριν από την πρώτη χρήση. Ζηρώστε τον κωδικό QR ή μεταβείτε στη διεύθυνση [www.krups.com](http://www.krups.com) για να βρείτε το εγχειρίδιο χρήσης με πιο λεπτομερείς οδηγίες.

**DA** - Læs brochuren med sikkerhedsanvisninger før første ibrugtagning. Find brugervejledningen med mere detaljerede instruktioner ved at scanne qr-koden eller besøg [www.krups.com](http://www.krups.com).

**NO** - Les sikkerhetsinstruksjonene før første gangs bruk. Du finner brukerhåndboken med mer detaljerte instruksjoner ved å skanne QR-koden eller gå til [www.krups.com](http://www.krups.com)

**SV** - Läs broschyren med säkerhetsinstruktioner före första användningen. Du hittar användarhandboken med mer detaljerade instruktioner genom att skanna qr-koden eller besöka [www.krups.com](http://www.krups.com).

**FI** - Lue turvallisuusohjevihkonen ennen ensimmäistä käyttökertaa. Tutustu tarkempia ohjeita sisältävään käyttöoppaaseen skannaamalla qr-koodi tai osoitteessa [www.krups.com](http://www.krups.com).

**PL** - Przed pierwszym użyciem należy zapoznać się z instrukcjami bezpieczeństwa. Szczegółową instrukcję można pobrać po zeskanowaniu kodu QR lub ze strony [www.krups.com](http://www.krups.com).

**CS** - Před prvním použitím si přečtěte bezpečnostní pokyny. Uživatelskou příručku s podrobnějšími pokyny si prohlédněte naskenováním QR kódu nebo na adrese [www.krups.com](http://www.krups.com)

**SK** - Pred prvým použitím si prečítajte bezpečnú s bezpečnostnými pokynmi. Návod na použitie s podrobnjšími pokynmi nájdete pomocou naskenovania qr kódu alebo na stránke [www.krups.com](http://www.krups.com).

**HU** - az első használat előtt olvassa el a biztonsági utasítások kézikönyvét. A QRkód beolvasásával vagy a [www.krups.com](http://www.krups.com) weboldalon megtekintheti a felhasználó kézikönyv részletes utasításait.

**RU** - Перед первым использованием прочтите брошюру «инструкции по технике безопасности». Более подробные инструкции см. в руководстве пользователя, просканировав QR-код или посетив веб-сайт [www.krups.com](http://www.krups.com).

**UK** - Перед першим використанням прочитайте брошуру з інструкціями з техніки безпеки. Для перегляду посібника користувача з більш детальними інструкціями відскануйте QR-код чи завітайте на сайт [www.krups.com](http://www.krups.com).

**HR** - Prije prve uporabe pročitajte sigurnosne upute. Korisnički priručnik s detaljnijim uputama možete pronaći skeniranjem QR kodâ ili posjetom web-mjestu [www.krups.com](http://www.krups.com).

**BG** - Преди първа употреба прочетете книжката с инструкции за безопасност. Намерете ръководството за употреба с по-подробни инструкции, като сканирате QR кода или посетете [www.krups.com](http://www.krups.com).

**RO** - Citiți broșura cu instrucțiuni de siguranță înainte de prima utilizare. Accesați manualul de utilizare cu mai multe instrucțiuni detaliate prin scanarea codului QR sau accesând [www.krups.com](http://www.krups.com).

**SL** - Pred prvo uporabo preberite knjižico z varnostnimi navodili. Uporabniški priročnik s podrobnejšimi navodili najdete tako, da skenirate kodo QR ali obiščete [www.krups.com](http://www.krups.com).

**SR** - Pre prve upotrebe pročitajte brošuru sa bezbednosnim uputstvima. Pronađite uputstvo za upotrebu sa detaljnijim uputstvima skeniranjem QR koda ili posetite [www.krups.com](http://www.krups.com).

**BS** - Prije prve upotrebe pročitajte k njizicu s a sigurnosnim uputstvima. Pronađite korisnički priručnik s detaljnijim uputstvima tako što ćete skenirati QR kod ili posjetiti [www.krups.com](http://www.krups.com).

**AR** - اقرأ كتيب تعليمات السلامة قبل الاستخدام الأول. ابحث عن دليل المستخدم للحصول على تعليمات أكثر تفصيلاً عن طريق مسح رمز الاستجابة السريعة أو زيارة موقع [www.krups.com](http://www.krups.com).

**TR** - İlk kullanımdan önce güvenlik talimatları kitapçığınızı okuyun. QR kodunu tarayarak veya [www.krups.com](http://www.krups.com)'u ziyaret ederek daha ayrıntılı kullanım kılavuzuna ulaşabilirsiniz.

**TH** - โปรดอ่านคู่มือคำแนะนำด้านความปลอดภัยก่อนใช้งานครั้งแรก ค้นหาคู่มือผู้ใช้ที่คำแนะนำละเอียดเพิ่มเติมได้โดยสแกนรหัส QR หรือเยี่ยมชมเว็บไซต์ [www.krups.com](http://www.krups.com)

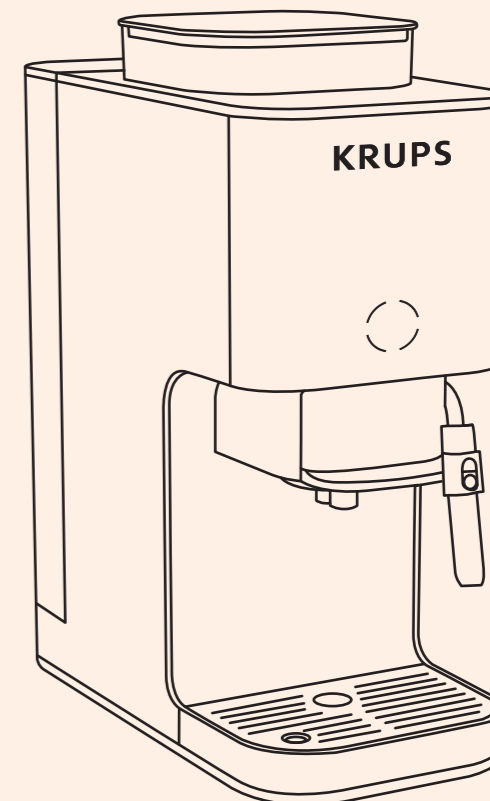
**ID** - Bacalah buku petunjuk sebelum penggunaan pertama. Temukan manual pengguna dengan instruksi lebih detail dengan memindai kode QR atau mengunjungi [www.krups.com](http://www.krups.com).

**VI** - Đọc sách hướng dẫn an toàn trước khi sử dụng lần đầu. Tìm hướng dẫn sử dụng chi tiết hơn bằng cách quét mã QR hoặc truy cập [www.krups.com](http://www.krups.com).

# KRUPS®

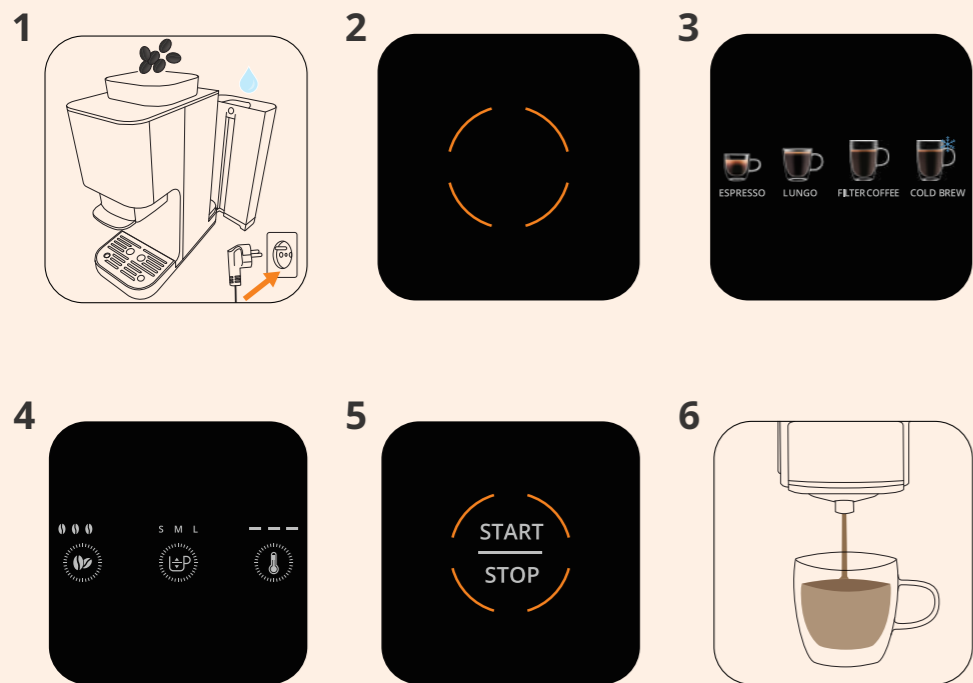
## COFFEE CRUSH EXPERIENCE

### QUICK START GUIDE SA403



**DE** Kurzanleitung | **FR** Guide de démarrage rapide | **NL** Snelstartgids | **ES** Guía de inicio rápido  
**PT** Guia de início rápido | **IT** Guida rapida | **EL** Σύντομες οδηγίες χρήσης | **DA** Lynvejledning | **NO** Hurtigstartveiledning  
**SV** Snabbstartsguide | **FI** Pikaopas | **PL** Skrócony przewodnik | **CS** Stručný návod | **SK** Sprievodca rýchlym štartom  
**HU** Gyors üzembehelyezési útmutató | **RU** Краткое руководство пользователя | **UK** Короткий посібник користувача  
**HR** Vodič za brzi početak | **BG** Ръководство за бърз старт | **RO** Ghid de pornire rapidă | **SL** Vodnik za hiter začetek  
**SR** Vodič za brzi početak | **BS** Vodič za brzi početak | **AR** دليل البدء السريع | **TR** Hızlı Başlangıç Kılavuzu  
**TH** คู่มือเริ่มต้นใช้งานอย่างรวดเร็ว | **ID** Panduan Mulai Cepat | **VI** Hướng dẫn bắt đầu nhanh

## PREPARATION WITH COFFEE BEANS



**DE** - ZUBEREITUNG MIT KAFFEEBOHNEN  
**FR** - PRÉPARATION AVEC DES GRAINS DE CAFÉ  
**NL** - BEREIDING MET KOFFIEBOENEN  
**ES** - PREPARACIÓN CON GRANOS DE CAFÉ  
**PT** - PREPARAÇÃO COM GRÃOS DE CAFÉ  
**IT** - PREPARAZIONE CON CHICCHI DI CAFFÈ  
**EL** - ΠΡΟΕΤΟΙΜΑΣΙΑ ΜΕ ΚΟΚΚΟΥΣ ΚΑΦΕ  
**DA** - TILBEREDNING MED KAFFEBØNNER  
**NO** - TILBEREDNING MED KAFFEBØNNER

**SV** - FÖRBEREDELSE MED KAFFEBÖNNOR  
**FI** - VALMISTUS TUOREILLA KAHVIVAUILLA  
**PL** - PRZYGOTOWANIE ZE ZIARNAMI KAWY  
**CS** - PŘÍPRAVA ZE ZRNKOVÉ KÁVY  
**SK** - PRÍPRAVA ZO ZRNKOVEJ KÁBY  
**HU** - ELKÉSZÍTÉS KÁVÉBABBAL  
**RU** - ПРИГОТОВЛЕНИЕ С КОФЕЙНЫМИ ЗЕРНАМИ  
**UK** - ПРИГОТУВАННЯ ЗІ КАВОВИМИ ЗЕРНАМИ  
**HR** - PRIPREMA S KAVOM U ZRNU

**BG** - ПОДГОТОВКА С КАФЕ НА ЗЪРНА  
**RO** - PREPARARE CU BOABE DE CAFEA  
**SL** - PRIPRAVA S KAVNIMI ZRNI  
**SR** - PRIPREMA SA KAFOM U ZRNU  
**BS** - PRIPREMA S KAFOM U ZRNU  
**AR** - التحضير بحبوب القهوة  
**TR** - KAHVE ÇEKİRDEKLERİYLE HAZIRLAMA.  
**TH** - การเตรียมด้วยเมล็ดกาแฟ.  
**ID** - PERSIAPAN DENGAN BIJI KOPI.  
**VI** - PHA CHẾ BẰNG CÀ PHÊ HẠT

## PREPARATION WITH GROUND COFFEE

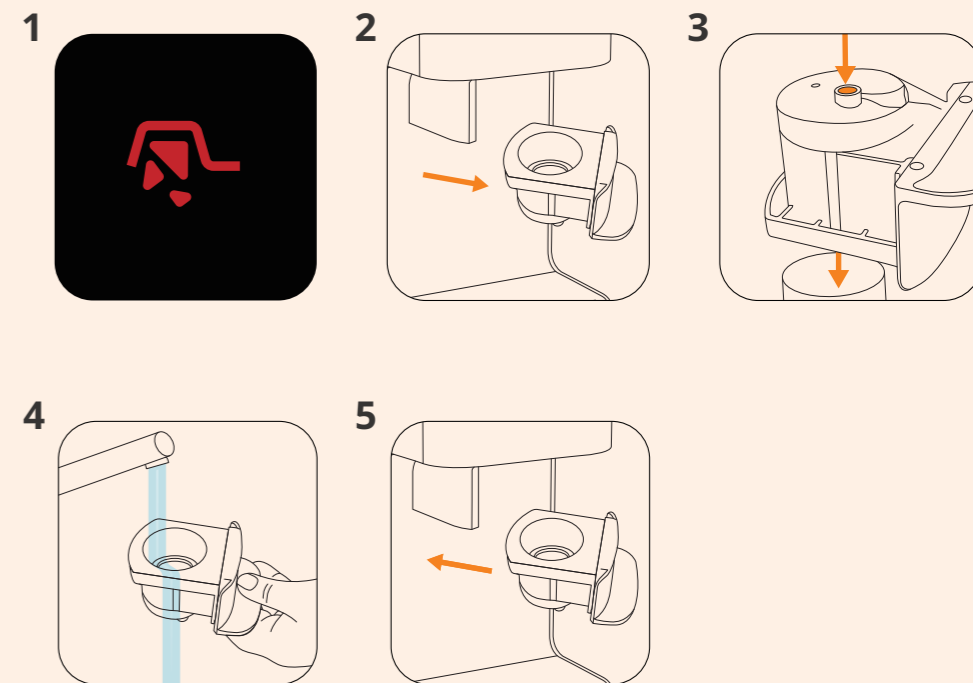


**DE** - ZUBEREITUNG MIT GEMAHLENEM KAFFEE  
**FR** - PRÉPARATION AVEC DU CAFÉ MOULU  
**NL** - BEREIDING MET GEMALEN KOFFIE  
**ES** - PREPARACIÓN CON CAFÉ MOLIDO  
**PT** - PREPARAÇÃO COM CAFÉ MOÍDO  
**IT** - PREPARAZIONE CON CAFFÈ MACINATO  
**EL** - ΠΡΟΕΤΟΙΜΑΣΙΑ ΜΕ ΑΛΕΣΜΕΝΟ ΚΑΦΕ  
**DA** - TILBEREDNING MED MALET KAFFE  
**NO** - TILBEREDNING MED MALT KAFFE

**SV** - FÖRBEREDELSE MED MALET KAFFE  
**FI** - VALMISTUS JAUHETULLA KAHVILLA  
**PL** - PRZYGOTOWANIE Z MIELONĄ KAWĄ  
**CS** - PŘÍPRAVA Z MLETÉ KÁVY  
**SK** - PRÍPRAVA Z MLETEJ KÁVY  
**HU** - ELKÉSZÍTÉS ŐRÖLT KÁVÉVAL  
**RU** - ПРИГОТОВЛЕНИЕ С МОЛОТЫМ  
**UK** - КОФЕПІДГОТОВКА З МЕЛЕНОЮ КАВОЮ  
**HR** - PRIPREMA S MLJEVENOM KAVOM

**BG** - ПОДГОТОВКА С МЛЯНО КАФЕ  
**RO** - PREGĂTIRE CU CAFEA MĂCINATĂ  
**SL** - PRIPRAVA Z MLETO KAVO  
**SR** - PRIPREMA SA MLEVENOM KAFOM  
**BS** - PRIPREMA SA MLJEVENOM KAFOM  
**AR** - التحضير بالقهوة المطحونة.  
**TR** - ÖĞÜTÜLMÜŞ KAHVE İLE HAZIRLAMA.  
**TH** - การเตรียมด้วยผงกาแฟ.  
**ID** - PERSIAPAN DENGAN BUBUK KOPI.  
**VI** - PHA CHẾ VỚI CÀ PHÊ BỘT (XAY)

## CLEANING



**DE** - REINIGUNG  
**FR** - NETTOYAGE  
**NL** - REINIGING  
**ES** - LIMPIEZA  
**PT** - LIMPEZA  
**IT** - PULIZIA  
**EL** - ΚΑΘΑΡΙΣΜΟΣ  
**DA** - RENGØRING  
**NO** - RENGJØRING

**SV** - RENGÖRING  
**FI** - PUHDISTUS  
**PL** - CZYSZCZENIE  
**CS** - ČIŠTĚNÍ  
**SK** - ČISTENIE  
**HU** - TISZTÍTÁS  
**RU** - ОЧИСТКА  
**UK** - ОЧИЩЕННЯ  
**HR** - ČIŠĆENJE

**BG** - ПОЧИСТВАНЕ  
**RO** - CURĂȚARE  
**SL** - ČIŠČENJE  
**SR** - ČIŠĆENJE  
**BS** - ČIŠĆENJE  
**AR** - التنظيف.  
**TR** - TEMİZLİK.  
**TH** - การทำความสะอาด.  
**ID** - PEMBERSIHAN.  
**VI** - VỆ SINH.